



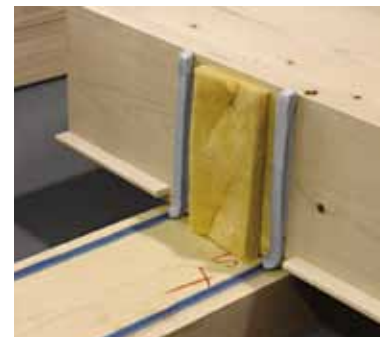
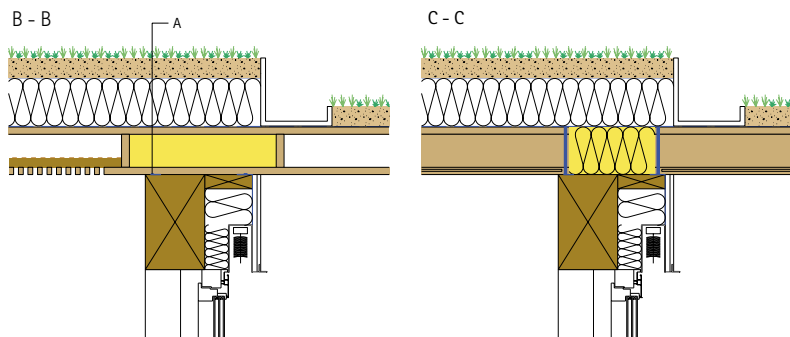
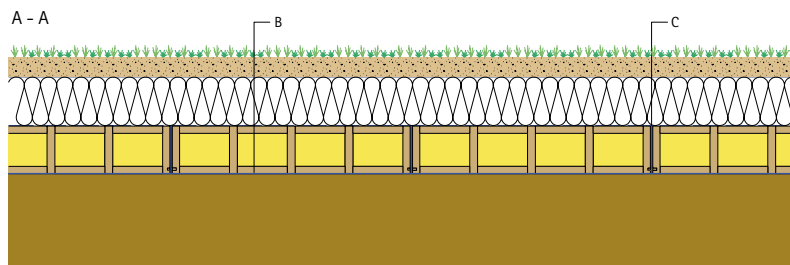
Etanchéité des joints

Une bande d'étanchéité dans les joints, sous forme d'un ruban adhésif double face, est prévue pour assurer une étanchéité à l'air parfaite et durable entre les caissons. Sur demande, nous interrompons les languettes sur l'appui du caisson et joignons à la colle. L'extrémité de la bande d'étanchéité à l'air doit être comprimée sur la lisse d'appui.

Pour des caissons LIGNATUR isolés et face visible supportant un complexe de toiture faiblement isolé et ventilé, la lamelle inférieure peut être utilisée comme pare-vapeur en prenant la précaution de venir étanchéifier les joints entre caissons.

Coefficient de résistance à la diffusion de vapeur d'eau du bois épicea selon la norme DIN 4108-4

- $\mu = 40$ [-] (dépend de l'humidité du bois, plus il est sec, plus il est dense)
- épaisseur de couche d'air présentant une diffusion équivalente $s_a = \mu \cdot d$ [m] = $40 \cdot 0.031 = 1.24$ m pour la lame inférieure $t_i = 31$ mm du caisson LIGNATUR



Pour les détails d'appui, des bandes d'étanchéité verticales doivent être posées sur site. Les détails, ci-contre, ont été soumis à des contrôles par l'institut allemand «ift» de Rosenheim; ils ont été testés et ont passé divers BlowerDoor avec succès.

Des travaux d'étanchéification complémentaires, pour les détails, par exemple au niveau de l'appui entre un mur et un caisson, doivent être réalisés sur site. Une exécution de qualité est uniquement possible lorsque celle-ci a déjà été définie au cours de la phase de planification.