

Objekt: Bürogebäude Alleva Enzo Architectes
Standort: Pétange/LUX
Fertigstellung: Juni 2017
Bauherr: Enzo Alleva
Architekt: Alleva Enzo Architectes & Associés S.À R.L., Pétange/LUX
www.alleva-architectes.lu
Deckenelemente: Lignatur AG, 9104 Waldstatt/CH
www.lignatur.ch
Fotos: Steve Troes Fotodesign



Foto: alleva_1599_RGB

Die natürliche Anmutung und das individuelle Design der unterschiedlich gestalteten LIGNATUR-Deckenelemente verleiht den Räumen des sanierten Bürogebäudes in Pétange eine warme und behagliche Atmosphäre und sorgt für optimale Raumakustik.



Foto: alleva_2089_RGB

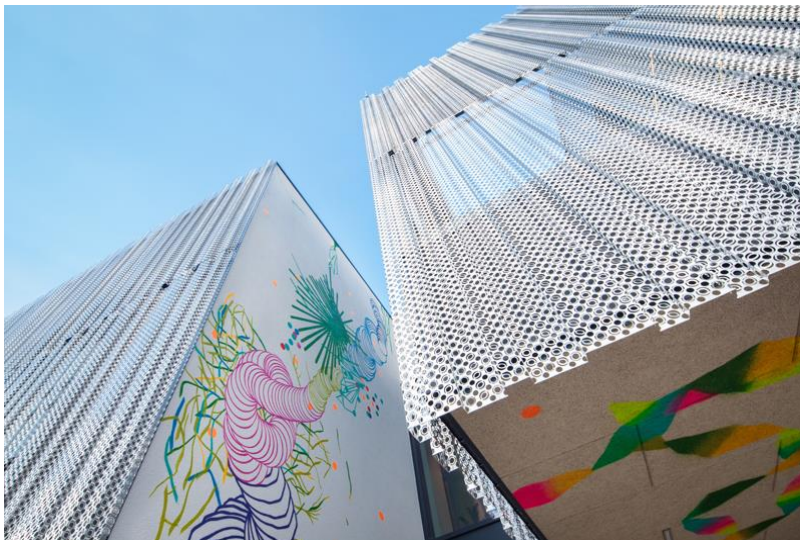


Foto: alleva_0123_RGB



Foto: alleva_1577_RGB



Foto: alleva_1589_RGB

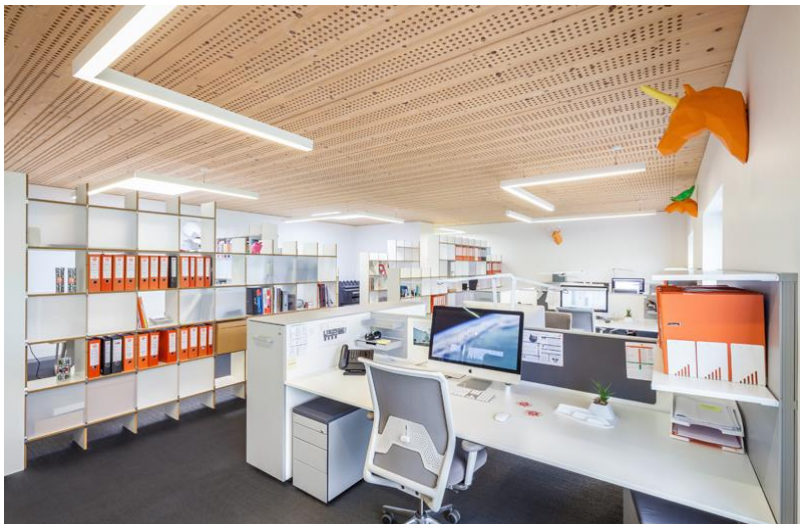


Foto: alleva_1608_RGB

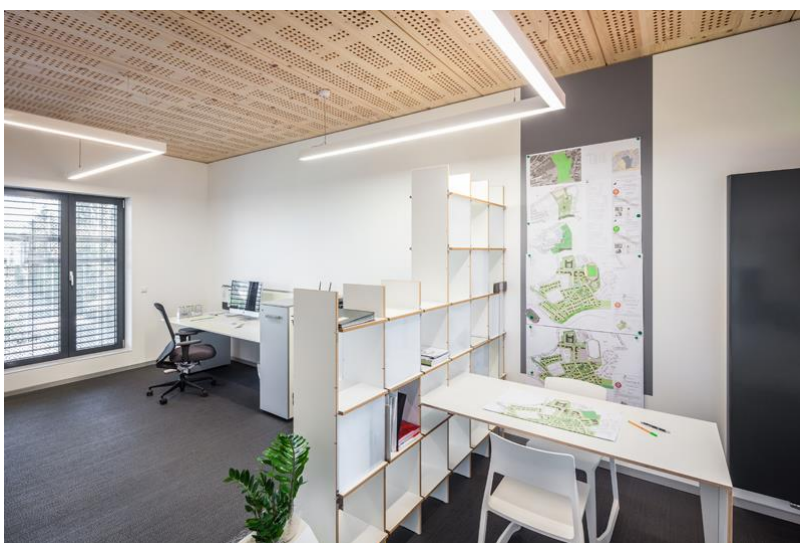


Foto: alleva_2282_RGB



Foto: [alleva_2356_RGB](#)

Text- und Bildmaterial stehen für Sie zum Download bereit unter:

http://download.proesler.com/lignatur_buero_petange.zip

Darüber hinaus stellen wir Ihnen gerne auf Anfrage weiteres Bildmaterial zur Verfügung. Abdruck honorarfrei, bitte achten Sie auf die korrekte Nennung des Bildnachweises **Steve Troes Fotodesign**.

Belegexemplar erbeten an:

Proesler Kommunikation GmbH | Martin Prösler
Karlstraße 2 | D-72072 Tübingen
Tel. +49 (0) 7071 23416 | Fax +49 (0) 7071 23418
info@proesler.com | www.proesler.com