

Objekt: Schulgebäude
Standort: Contern/LUX
Fertigstellung: Oktober 2016
Bauherr: Gemeinde Contern
Architekt: Theisen Architectes
18, Val St-André, 1128 Luxembourg
www.theisenarchitectes.lu
Akustikplaner: ATE EL Acoustics, Georges Reckinger
14, op Huefdreisch, 6871 Wecker/LUX
Deckenelemente: Lignatur AG, 9104 Waldstatt/CH
www.lignatur.ch
Fotos: Jean Theisen



Foto: Contern_928A5833

Das Treppenhaus im Schulgebäude in Contern bietet durch seine Großräumigkeit und das atmosphärische Materialspiel eine hohe Aufenthaltsqualität. Insgesamt wurden 2.200 Quadratmeter multifunktionale Flächenelemente von LIGNATUR eingebaut, davon 1.420 Quadratmeter mit dynamischem Design.

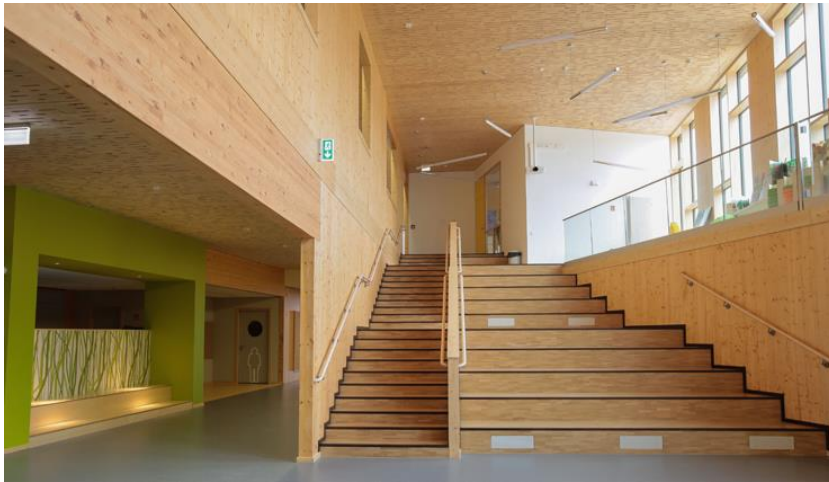


Foto: Contern_928A5836

Die perforierte Unterseite der tragenden Holzbauelemente dient im Zusammenspiel mit integrierten Akustikmatten als Schallabsorber.



Foto: Contern_928A5843

Die Schlitzmaße wurden in den verschiedenen Zonen unterschiedlich gestaltet und dynamisch angeordnet, um den Absorptionsgrad gezielt an die jeweiligen räumlichen Anforderungen anzupassen.

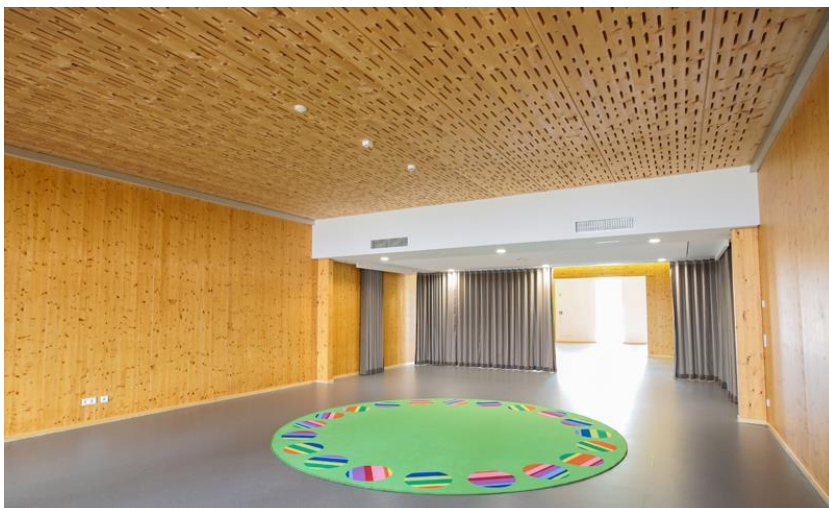


Foto: Contern_928A5847



Foto: Contern_928A5849



Foto: Contern_928A5763



Foto: Contern_928A5767

Text- und weiteres Bildmaterial stehen für Sie zum Download bereit unter:

http://download.proesler.com/lignatur_contern.zip

Abdruck honorarfrei, bitte achten Sie auf die korrekte Nennung des Bildnachweises.

Belegexemplar erbeten an:

Proesler Kommunikation GmbH | Martin Prösler
Karlstraße 2 | D-72072 Tübingen
Tel. +49 (0) 7071 23416 | Fax +49 (0) 7071 23418
info@proesler.com | www.proesler.com