

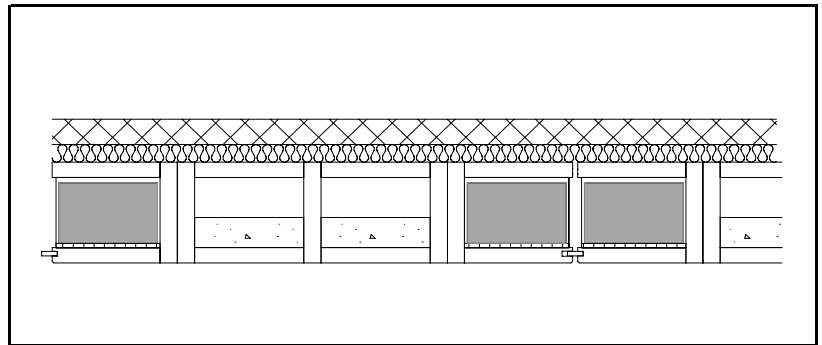
Luftschall-Dämmung

Messung: Im Labor für Schall- + Wärmemesstechnik in D - 83701 Stephanskirchen

Datum: Februar 2003

Deckenaufbau (mm)

Zementestrich	50
Mineralfaser Trittschalldämmpl. (40/35, Grünzweig + Hartmann, G+H - 73T - EP1, Dynamische Steifigkeit $s' < 5 \text{ MN/m}^3$)	35
LIGNATUR silence (LFEs)	200



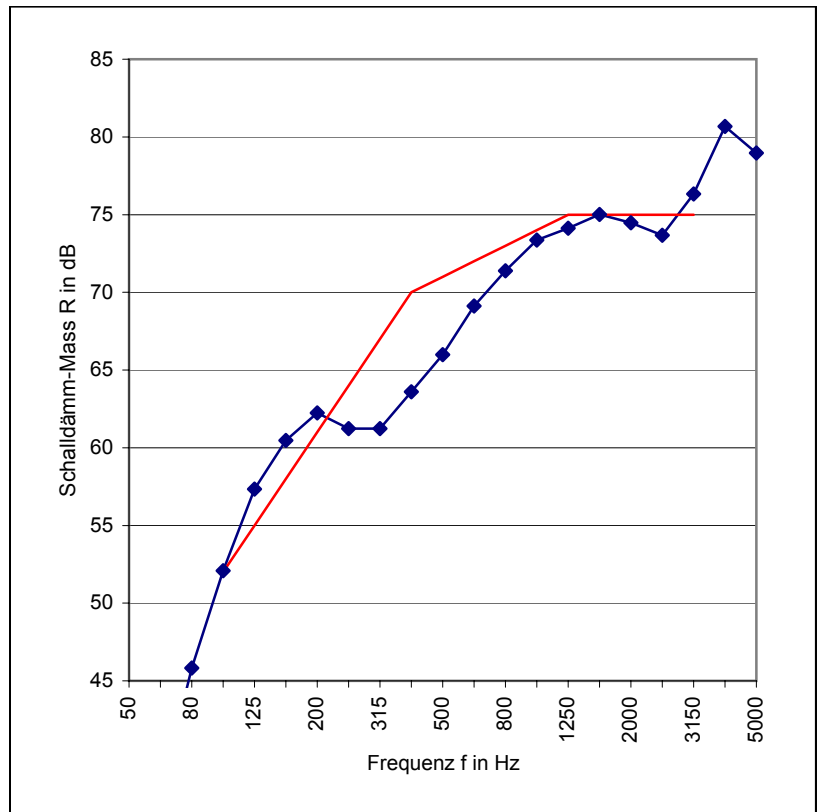
Prüffläche: 20 m²
Volumen: 62 m³

Masse/m²: 253 kg/m²
Dicke: 285 mm

Bewertetes Schalldämm-Mass

R_w 71 dB

Frequenz (Hz)	R (dB)
50	30.3
63	37.7
80	45.8
100	52.1
125	57.3
160	60.5
200	62.2
250	61.2
315	61.2
400	63.6
500	66.0
630	69.1
800	71.4
1000	73.4
1250	74.1
1600	75.0
2000	74.5
2500	73.7
3150	76.3
4000	80.7
5000	79.0



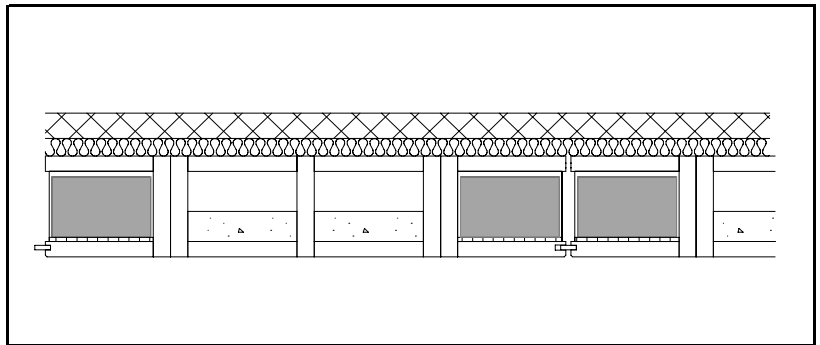
Trittschall-Dämmung

Messung: Im Labor für Schall- + Wärmemesstechnik in D - 83701 Stephanskirchen

Datum: Februar 2003

Deckenaufbau (mm)

Zementestrich	50
Mineralfaser Trittschalldämmpl. (40/35, Grünzweig + Hartmann, G+H - 73T - EP1, Dynamische Steifigkeit $s' < 5\text{MN/m}^3$)	35
LIGNATUR silence (LFEs)	200



Prüffläche: 20 m²
Volumen: 62 m³

Masse/m²: 253 kg/m²
Dicke: 285 mm

Bewerteter Norm-Trittschallpegel

$L_{n,w}$	52 dB
$L_{n,w} + C_{I,100-2500}$	47 dB
$L_{n,w} + C_{I,50-5000}$	49 dB

Frequenz (Hz)	L_n (dB)
50	58.8
63	53.0
80	49.0
100	45.6
125	49.0
160	46.4
200	53.9
250	53.8
315	54.1
400	50.0
500	49.5
630	46.3
800	47.4
1000	49.0
1250	47.1
1600	47.1
2000	47.0
2500	44.2
3150	41.5
4000	36.9
5000	31.2

