

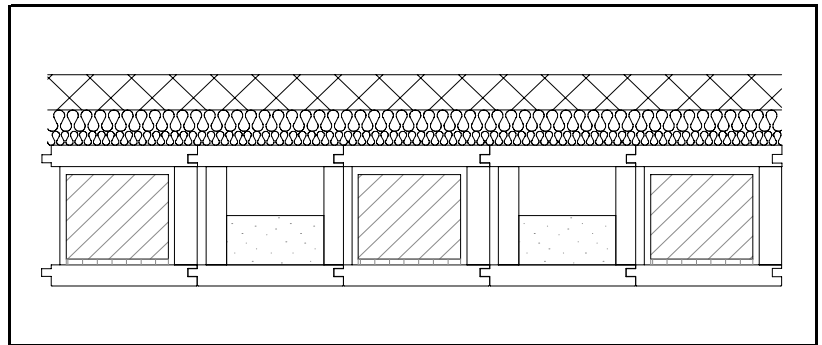
Luftschall-Dämmung

Messung: Im Labor für Schall- + Wärmemesstechnik in D - 83701 Stephanskirchen

Datum: September 2007

Deckenaufbau (mm)

Zementestrich	50
Mineralfaser Trittschalldämmpl. (30/27, Isover PS81)	27
Dynamische Steifigkeit $s' < 6 \text{ MN/m}^3$	
SwissporEPS	20
LIGNATUR silence (LKEs)	200
abwechselnd mit Tilger und Schüttung	



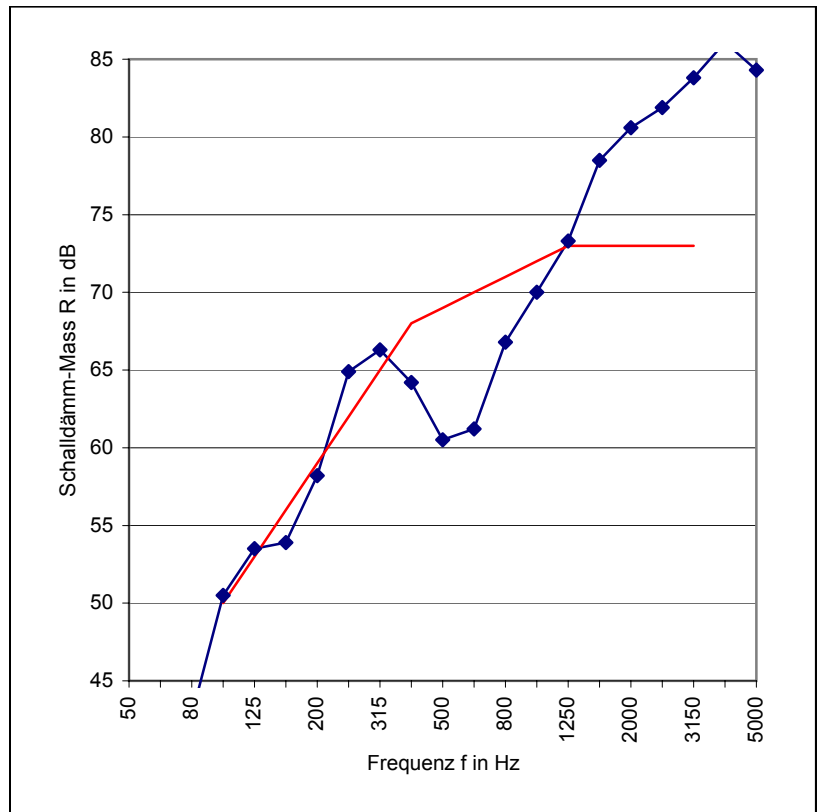
Prüffläche: 20 m²
Volumen: 62 m³

Masse/m²: 247 kg/m²
Dicke: 297 mm

Bewertetes Schalldämm-Mass

R_w 69 dB

Frequenz (Hz)	R (dB)
50	25.7
63	29.0
80	42.8
100	50.5
125	53.5
160	53.9
200	58.2
250	64.9
315	66.3
400	64.2
500	60.5
630	61.2
800	66.8
1000	70.0
1250	73.3
1600	78.5
2000	80.6
2500	81.9
3150	83.8
4000	86.1
5000	84.3



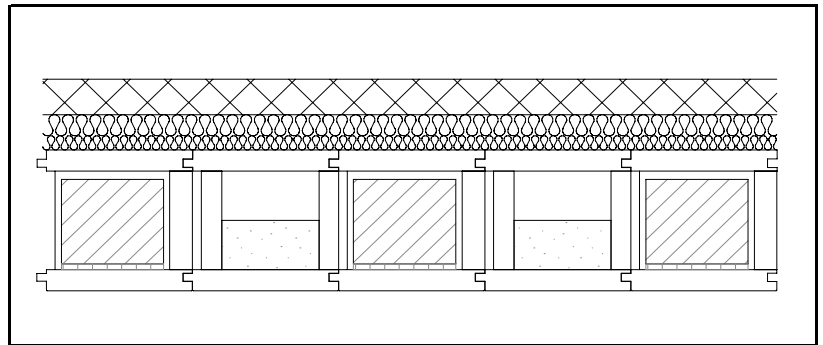
Trittschall-Dämmung

Messung: Im Labor für Schall- + Wärmemesstechnik in D - 83701 Stephanskirchen

Datum: September 2007

Deckenaufbau (mm)

Zementestrich	50
Mineralfaser Trittschalldämmpl. (30/27, Isover PS81)	27
Dynamische Steifigkeit $s' < 6 \text{ MN/m}^3$	
SwissporEPS	20
LIGNATUR silence (LKEs)	200
abwechselnd mit Tilger und Schüttung	



Prüffläche: 20 m²

Volumen: 62 m³

Masse/m²: 247 kg/m²

Dicke: 297 mm

Bewerteter Norm-Trittschallpegel

$L_{n,w}$ **56 dB**

$L_{n,w} + C_{I,100-2500}$ **50 dB**

$L_{n,w} + C_{I,50-5000}$ **55 dB**

Frequenz (Hz)	L_n (dB)
50	65.6
63	63.2
80	53.7
100	48.5
125	53.5
160	51.6
200	51.6
250	51.3
315	52.0
400	56.8
500	56.6
630	56.0
800	53.6
1000	54.4
1250	54.0
1600	51.3
2000	51.0
2500	48.2
3150	44.1
4000	40.1
5000	34.6

