

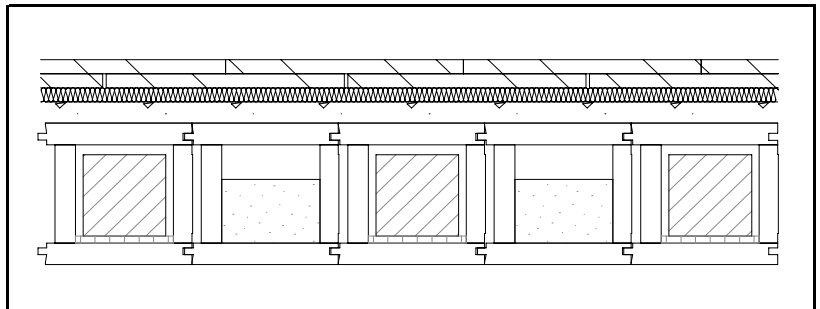
Luftschall-Dämmung

Messung: Im Labor für Schall- + Wärmemesstechnik in D - 83701 Stephanskirchen

Datum: August 2008

Deckenaufbau (mm)

| | |
|---|-----|
| Fermacell Powerpanel verklebt | 20 |
| Fermacell Powerpanel lose verlegt | 20 |
| Mineralfaser Trittschalldämmpl. | 20 |
| (20, Isover Akustic EP2 | |
| Dynamische Steifigkeit $s' < 20\text{MN/m}^3$) | |
| Fermacell Wabenschüttung | 30 |
| LIGNATUR silence (LKEs) | 200 |
| abwechselnd mit Tilger und Schüttung | |



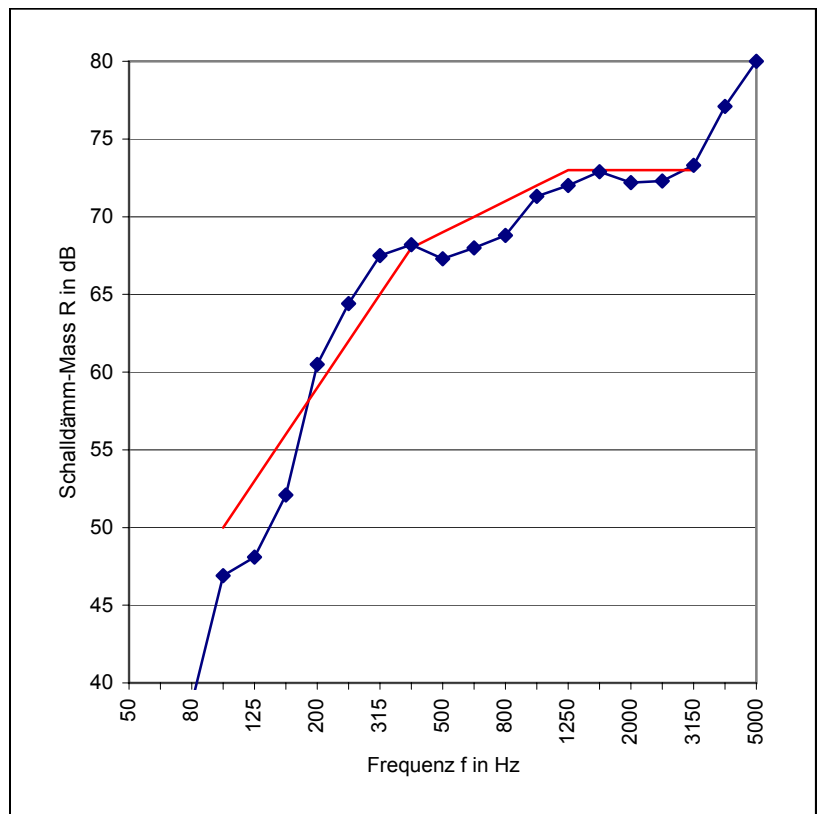
Prüffläche: 20 m²
Volumen: 62 m³

Masse/m²: 273.7 kg/m²
Dicke: 290 mm

Bewertetes Schalldämm-Mass

R_w 69 dB

| Frequenz (Hz) | R (dB) |
|---------------|--------|
| 50 | 25.9 |
| 63 | 28.6 |
| 80 | 38.7 |
| 100 | 46.9 |
| 125 | 48.1 |
| 160 | 52.1 |
| 200 | 60.5 |
| 250 | 64.4 |
| 315 | 67.5 |
| 400 | 68.2 |
| 500 | 67.3 |
| 630 | 68.0 |
| 800 | 68.8 |
| 1000 | 71.3 |
| 1250 | 72.0 |
| 1600 | 72.9 |
| 2000 | 72.2 |
| 2500 | 72.3 |
| 3150 | 73.3 |
| 4000 | 77.1 |
| 5000 | 80.0 |



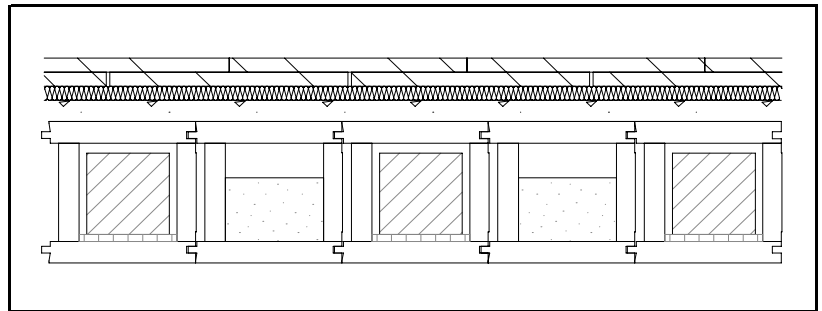
Trittschall-Dämmung

Messung: Im Labor für Schall- + Wärmemesstechnik in D - 83701 Stephanskirchen

Datum: August 2008

Deckenaufbau (mm)

| | |
|---|-----|
| Fermacell Powerpanel verklebt | 20 |
| Fermacell Powerpanel lose verlegt | 20 |
| Mineralfaser Trittschalldämmpl. (20, Isover Akustic EP2 Dynamische Steifigkeit $s' < 20\text{MN/m}^3$) | 20 |
| Fermacell Wabenschüttung | 30 |
| LIGNATUR silence (LKEs) abwechselnd mit Tilger und Schüttung | 200 |



Prüffläche: 20 m²
Volumen: 62 m³

Masse/m²: 273.7 kg/m²
Dicke: 290 mm

Bewerteter Norm-Trittschallpegel

| | |
|----------------------------|--------------|
| $L_{n,w}$ | 46 dB |
| $L_{n,w} + C_{I,100-2500}$ | 43 dB |
| $L_{n,w} + C_{I,50-5000}$ | 53 dB |

| Frequenz (Hz) | L_n (dB) |
|------------------|---------------|
| 50 | 65.6 |
| 63 | 63.3 |
| 80 | 52.8 |
| 100 | 47.5 |
| 125 | 51.3 |
| 160 | 49.2 |
| 200 | 46.8 |
| 250 | 46.3 |
| 315 | 44.7 |
| 400 | 44.4 |
| 500 | 44.5 |
| 630 | 44.4 |
| 800 | 45.2 |
| 1000 | 43.2 |
| 1250 | 43.5 |
| 1600 | 41.9 |
| 2000 | 40.5 |
| 2500 | 37.3 |
| 3150 | 32.7 |
| 4000 | 27.5 |
| 5000 | 19.0 |

